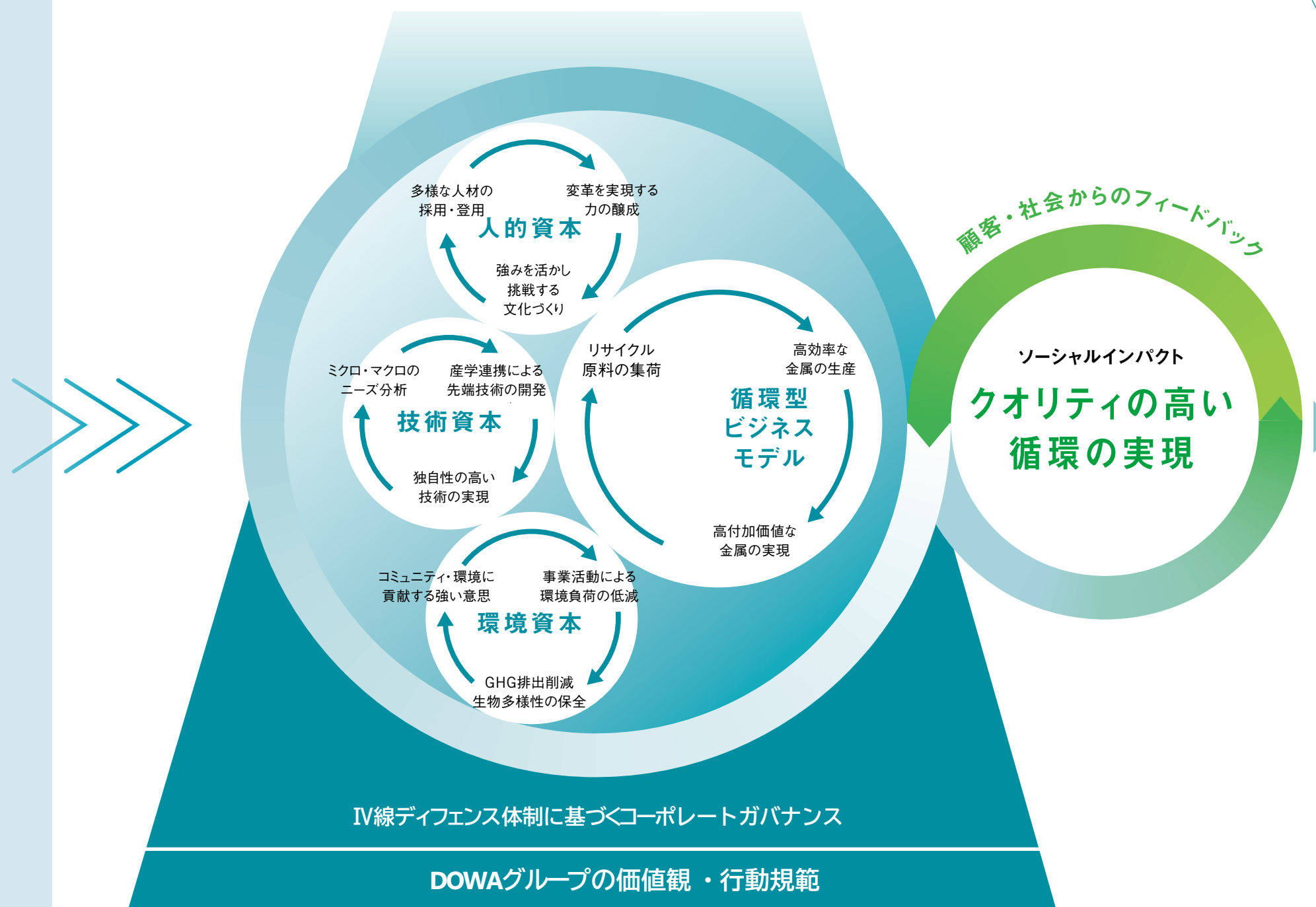


**Mission** 地球を舞台とした事業活動を通じて、豊かな社会の創造と資源循環型社会の構築に貢献する

#### インプット

- 製造工場・  
廃棄物処理拠点施設  
(2024年度末)  
日本 42拠点、海外 31拠点  
設備投資額 **467億円**
- 多様かつ幅広いコア技術  
(2024年度)  
開発研究費 **89億円**
- 変革を実現する多様な人材  
(2024年度末)  
連結従業員数 **11,337名**  
(国内7,043名、海外4,294名)
- ステークホルダーとの信頼関係  
(2024年度末)  
廃棄物処理許認可国 **6か国**
- 環境や社会に配慮した責任ある  
原料調達とエネルギーや  
水資源の効率的な利用
- 事業活動を支える財務基盤  
(2024年度末)  
株主資本 **4,160億円**  
有利子負債 **812億円**  
自己資本比率 **59.15%**



#### Vision

本業とする資源循環と優れた素材・技術の提供を進化させ、安心な未来づくりに貢献し続ける



#### アウトカム

資源循環と脱炭素が両立した社会の実現

経営利益の向上

GHG排出削減

ROEの向上

地域社会への貢献